

Export

(Moduł Export - SalesReports)

(Moduł Magento)

v.1.0.0

Spis treści

Zgodny z Magento	3
Moduł nie współpracuje.....	3
Instalacja.....	3
Tworzenie szablonów	5
Export danych.....	6
Changelog.....	7

Zgodny z Magento

Moduł Export – Magento jest kompatybilny z następującymi wersjami oprogramowania:

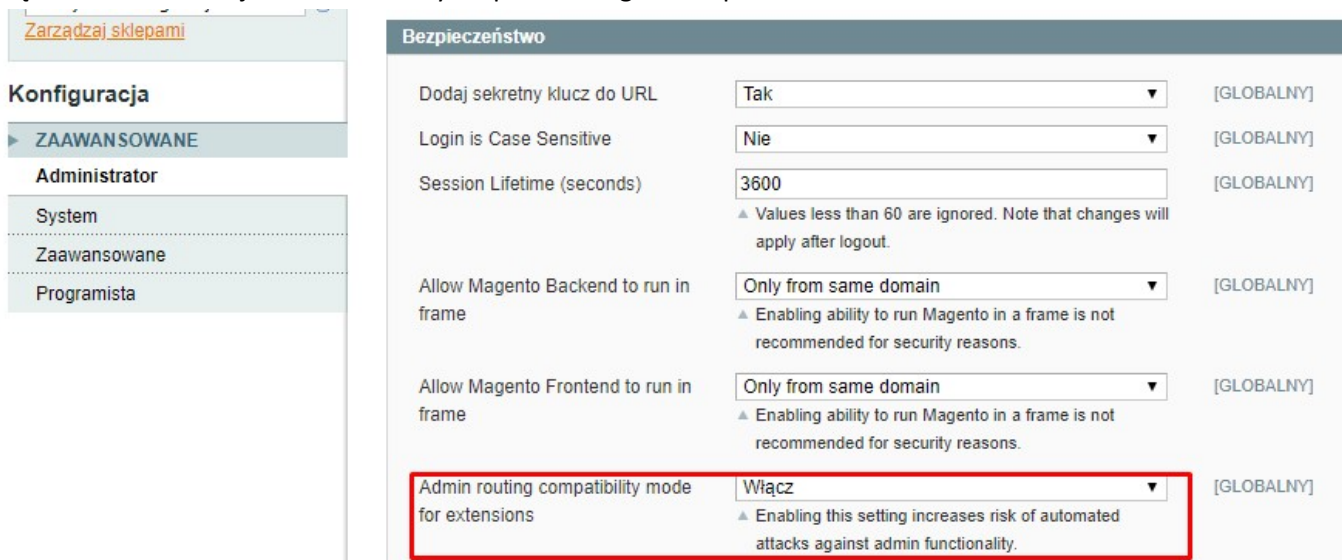
-1.7.0.1

-1.7.0.2

W przypadku posiadania innej wersji prosimy o kontakt.

Moduł nie współpracuje

- W systemie Magento funkcja „Admin routing compatibility mode for extensions” musi być włączona. Moduł nie jest dostosowany do patcha Magento supee6788.



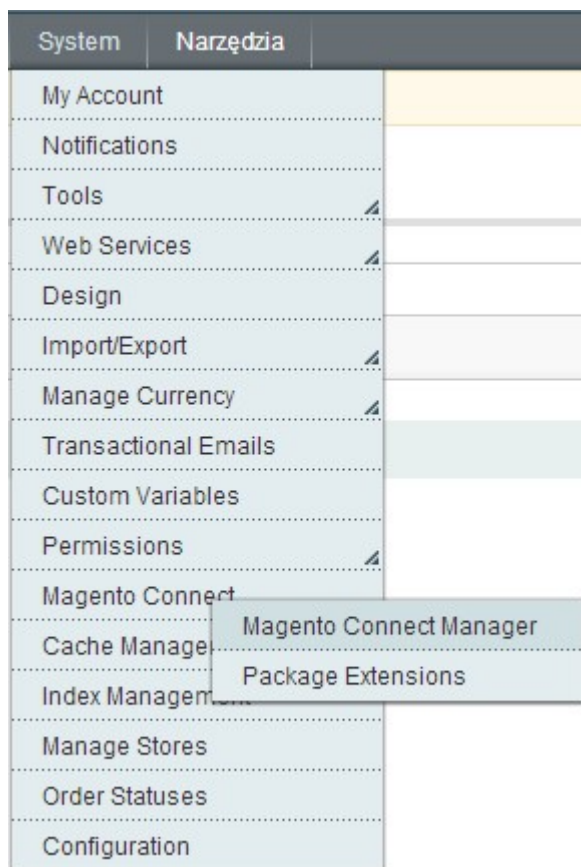
The screenshot shows the Magento Admin configuration interface. On the left is a navigation menu with 'Zarządzaj sklepami' at the top, followed by 'Konfiguracja' and 'ZAAWANSOWANE'. Under 'ZAAWANSOWANE', there are sub-menus for 'Administrator', 'System', 'Zaawansowane', and 'Programista'. The main content area is titled 'Bezpieczeństwo' and contains several security settings. The setting 'Admin routing compatibility mode for extensions' is highlighted with a red box and is set to 'Włącz'. Other settings include 'Dodaj sekretny klucz do URL' (Tak), 'Login is Case Sensitive' (Nie), 'Session Lifetime (seconds)' (3600), 'Allow Magento Backend to run in frame' (Only from same domain), and 'Allow Magento Frontend to run in frame' (Only from same domain). All settings are marked as '[GLOBALNY]'.

Setting Name	Value	Scope
Dodaj sekretny klucz do URL	Tak	[GLOBALNY]
Login is Case Sensitive	Nie	[GLOBALNY]
Session Lifetime (seconds)	3600	[GLOBALNY]
Allow Magento Backend to run in frame	Only from same domain	[GLOBALNY]
Allow Magento Frontend to run in frame	Only from same domain	[GLOBALNY]
Admin routing compatibility mode for extensions	Włącz	[GLOBALNY]

Instalacja

Należy wgrać plik licencji „lic-mag-.txt” do głównego katalogu magento.

Następnie, aby zainstalować moduł export, należy zalogować się do panelu administracyjnego sklepu i przejść do zakładki System następnie Magento Connect i wybrać Magento Connect Manager



Po przejściu do zakładki Magento Connect Manager ukaże nam się formularz logowania, należy wpisać dane administratora i nacisnąć login.



Log In

Please re-enter your Magento Administration Credentials.
Only administrators with full permissions will be able to log in.

Username:

Password:

Po zalogowaniu do Magento Connect Manager możemy zarządzać zainstalowanymi dodatkami tj. dokonywać reinstalacji oraz instalacji nowych dodatków.

Instalacja modułu Export należy wykonać następującymi krokami:

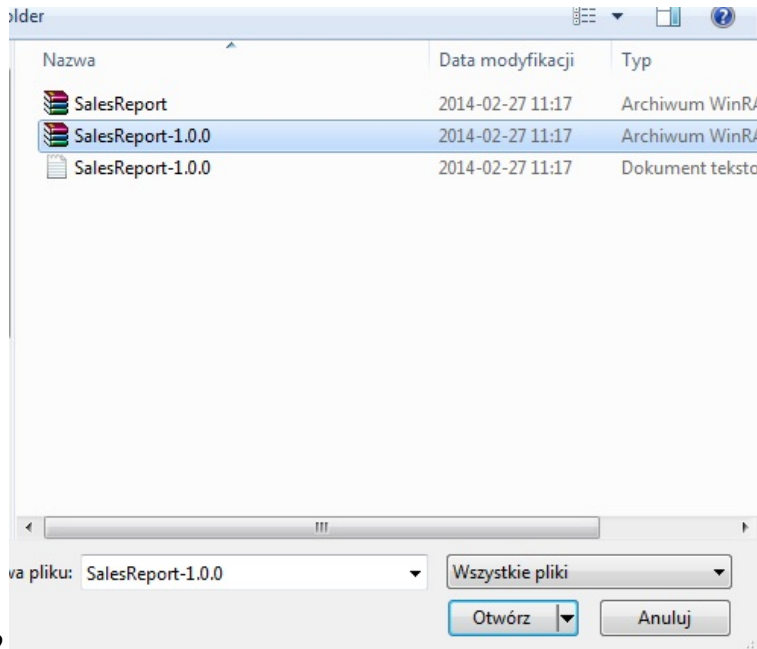
1 –W zakładce „Direct package file upload” wybrać paczkę z modułem, klikamy obok [2] na [wybierz plik]

Direct package file upload

1 Download or build package file.

2 Upload package file: Nie wybrano pliku

1-1



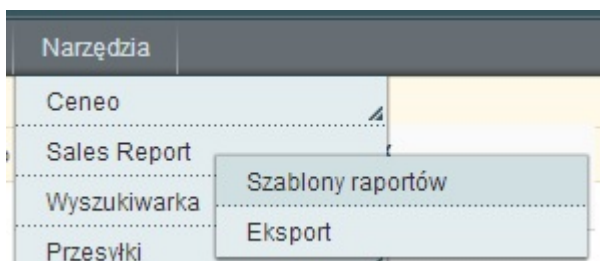
1-2

2 –Po wybraniu odpowiedniej paczki z modułem naciskamy upload

O powodzeniu instalacji powiadomi nas poinformować komunikat w konsoli

Tworzenie szablonów

Aby stworzyć szablon raportów należy wejść z menu narzędzia w Sales Reports i wybrać Szablony raportów.



Ukaże nam się pusta lista szablonów, aby utworzyć szablon należy kliknąć

W widoku tworzenia szablonu wybieramy tabele z bazy danych jakie mamy mieć w wygenerowanym raporcie np.

Zakres danych

Nazwa	<input type="text"/>
Zamówienie	status ▼
	<input type="button" value="Dodaj"/>
Przedmiot	description ▼
	<input type="button" value="Dodaj"/>
Adres billingowy	telephone ▼
	<input type="button" value="Dodaj"/>
Adres dostawy	city ▼
	<input type="button" value="Dodaj"/>
Przesyłka	total_weight ▼
	<input type="button" value="Dodaj"/>
Numer przesyłki	track_number ▼
	<input type="button" value="Dodaj"/>
Wybrane opcje	shipping.postcode ↓ ↑ ✕ shipping.lastname ↓ ↑ ✕ shipping.street ↓ ↑ ✕ shipping.city ↓ ↑ ✕ shipment.total_qty ↓ ↑ ✕ shipment.total_weight ↓ ↑ ✕ track.track_number ↓ ↑ ✕ status ↓ ↑ ✕

Dodane opcje możemy usuwać lub zmieniać ich kolejność, zapisujemy nasz zakres danych:



Export danych

Aby wykonać export danych z bazy danych należy wejść z menu narzędzia w Sales Reports i wybrać Export.

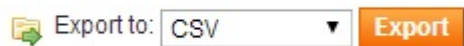
Następnie wybieramy nasz szablon, który wyświetli nam na tabeli wybrane dane do exportu.

Szablony raportów Wybierz szablon: Test

Page 1 of 4 | View 200 per page | Total 752 records found Export to: CSV

entity_id	item.item_id	track.created_at	shipment.total_qty
		From: <input type="text"/> To: <input type="text"/>	
		20 26-09-2013 10:31:08	2.0000
1		20 26-09-2013 10:40:16	2.0000
2		4 09-10-2013 12:49:21	2.0000
3		5 09-10-2013 12:49:21	2.0000
4		4 09-10-2013 12:51:35	2.0000
5		5 09-10-2013 12:51:35	2.0000
6		2 09-10-2013 12:51:41	2.0000
7		3 09-10-2013 12:51:41	2.0000
8		6 09-10-2013 12:51:42	2.0000
9		7 09-10-2013 12:51:42	2.0000
10		1 09-10-2013 12:51:43	1.0000

Jeżeli uznamy, że raport jest poprawny możemy dokonać eksportu za pomocą opcji:



Wybieramy plik do zapisu CSV lub XML, po naciśnięciu export plik jest pobierany na dysk urządzenia.

Changelog

Wersja v1.0.0

- Wydanie modułu